

Stahl- und Glas-Konstruktionen



Limanowskiego 6/21, 30-534 Krakow



+48 515 322608, +48 606 363000



info@gmlsystem.pl



www.gmlsystem.de

Übersicht von Stahlbalkonen

Die Übersicht beinhaltet eine Zusammenfassung von Lösungsvorschläge für Stahlbalkone aus unseren Bauprojekten.

Es wurde mit dem Zweck entwickelt bei Auswahl der Konstruktionslösung behilflich zu sein, als ein Zusatz zur Bildergalerie unserer Musterlösungen für Stahlbalkone, Balkon- und Terrassengeländer.

Die Musterlösungen dargestellten in Bildergalerien und Referenzprojekten wurden herunten abhängig vom Konstruktionstyp gruppiert:

1. Balkone mit Zugstababhängung,
2. Balkone mit Stützen oder Dreiecksabstützung



Limanowskiego 6/21, 30-534 Krakow



+48 515 322608, +48 606 363000



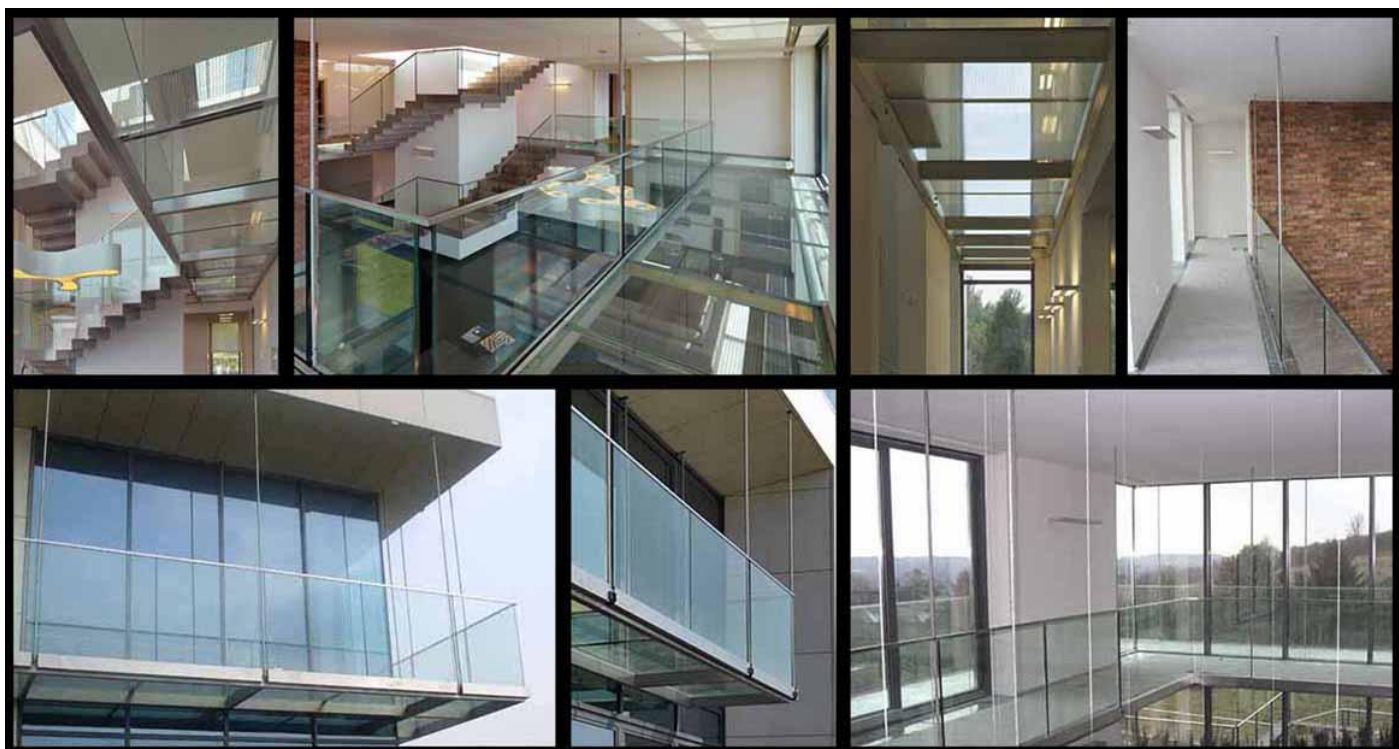
info@gmlsystem.pl



www.gmlsystem.de

Balkone mit Zugstababhängung

Balkon/ Mezzanine mit Tragkonstruktion (Zugstababhängung) aus Edelstahl, Glasboden und Ganzglasgeländer



GMI System

Stahl- und Glas-Konstruktionen



Limanowskiego 6/21, 30-534 Krakow



+48 515 322608, +48 606 363000



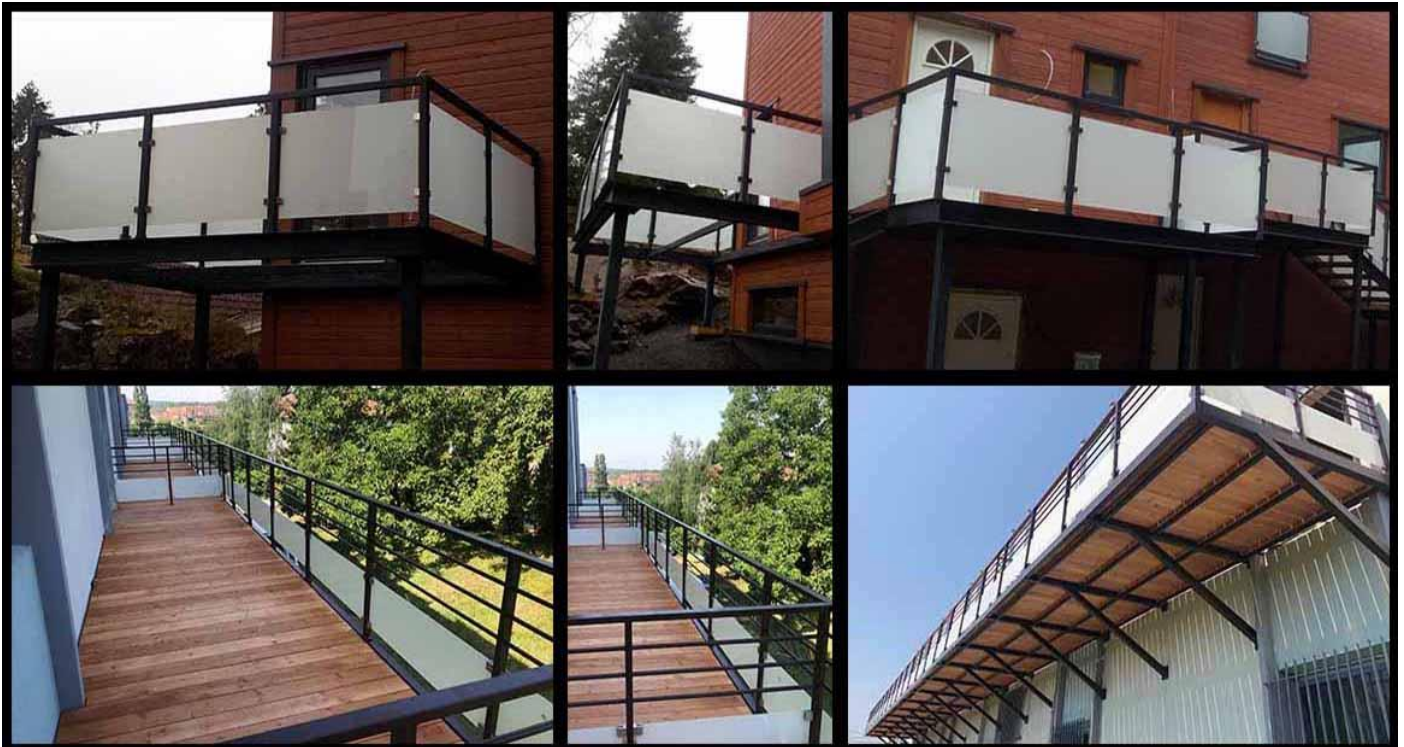
info@gmlsystem.pl



www.gmlsystem.de

Balkone mit Stützen oder Dreiecksabstützung

Balkon mit Stützkonstruktion aus verzinktem und pulverbeschichtetem Stahl, Boden aus Holzbohlen, Stahlgeländer mit Glasfüllung





Limanowskiego 6/21, 30-534 Krakow



+48 515 322608, +48 606 363000



info@gmlsystem.pl



www.gmlsystem.de

Unser Dienstleistungsangebot

Wir bieten folgende Leistungen an:

- kostenlose Beratung - einfach anrufen, wenn Sie eine Idee oder ein mögliches Projekt besprechen möchten
- Orientierungshilfe in allen Fragen der Produktauswahl:

Unsere Website wurde auch mit dem Zweck entwickelt bei Auswahl der Konstruktionslösung behilflich zu sein. Da stellen es Bildergalerie unserer Musterlösungen für einzelne Bauelemente, wie Geländer, Dächer, Treppen usw., zu Verfügung. Ausserdem gibt es dort auch Bildergalerien meheren Referenzbauprojekten, die an Zielgruppen: Hausbesitzer, Geschäftsinhaber und Bauunternehmer gerichtet sind.

- kostenfreier Kostenvoranschlag - basierend auf einer von Ihnen gelieferten Massenermittlung,
- Designentwurf - wir wirken auf alle Weise um zu sichern, dass Ihre Konstruktion so gestaltet wurde, dass Ihre Bedürfnisse erfüllt sind,
- Fertigung in unserer Werkstatt,
- Zustellung an Ihren Standort,
- evtl. Montage an Ihrem Standort als ein optionaler Service, falls gewünscht