

GML System

Stahl- und Glas- Konstruktionen



Limanowskiego 6/21, 30-534 Krakow



+48 515 322608, +48 606 363000



info@gmlsystem.pl



www.gmlsystem.de

Wendeltreppe aus Stahl mit Stufen aus Gitterrost (Produkt LCH-T-STAH-7-S)

Stahl-treppe mit Tragkonstruktion aus Stahlprofilen, Stufen und Podeste aus Gitterrost und Stahlgeländer.

Beispielprojekt



GML System

Stahl- und Glas- Konstruktionen



Limanowskiego 6/21, 30-534 Krakow



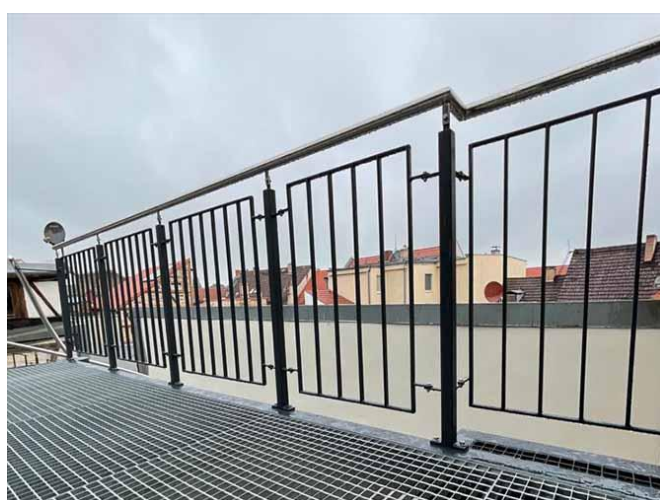
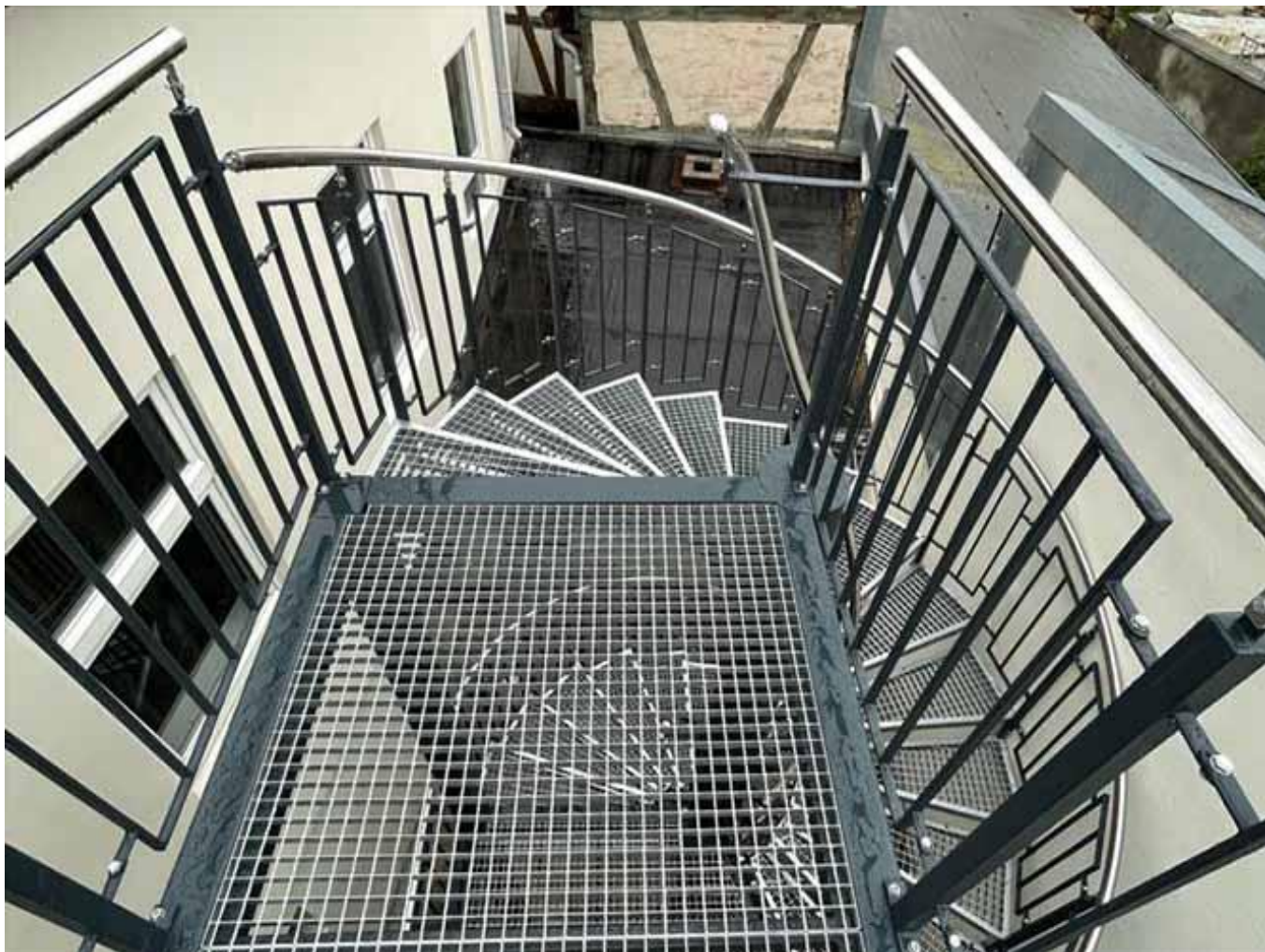
+48 515 322608, +48 606 363000



info@gmlsystem.pl



www.gmlsystem.de





Limanowskiego 6/21, 30-534 Krakow



+48 515 322608, +48 606 363000



info@gmlsystem.pl



www.gmlsystem.de

Technische Details:

1. Typ: Wendeltreppe,
2. Breite: Radius 140cm,
3. Gesamthöhe: 560cm,
4. Material und Farbe: Stahl verzinkt und pulverbeschichtet, jede Wunschfarbe aus der RAL-Farbpalette möglich,
5. Aufbau: Tragkonstruktion mit Stahlrohr in der Mitte, Stufen mit verschweißten Rahmen aus Stahlprofilen, Stufen und Podesten gefüllt mit Gitterrost aus verzinktem Stahl,
6. Geländer: Stahlgeländer mit Füllung aus vertikalen Stäben.

Fertigungszeit 6-8 Wochen