

gml System

Stahl- und Glas- Konstruktionen



Limanowskiego 6/21, 30-534 Krakow



+48 515 322608, +48 606 363000



info@gmlsystem.pl

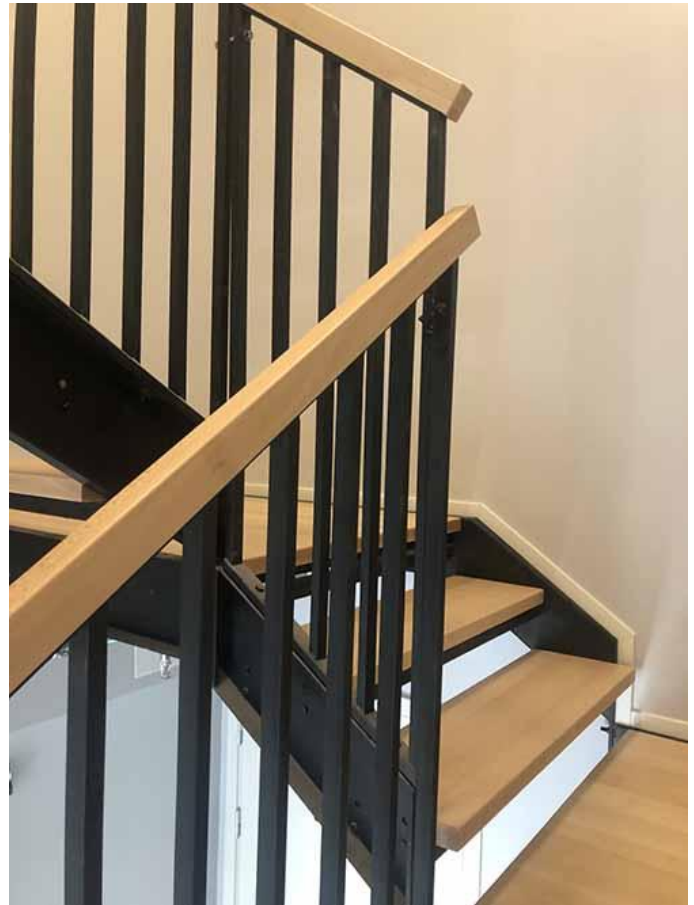


www.gmlsystem.de

Stahlterappe mit Wangen aus Stahlprofilen und Holzstufen (Produkt LCH-T-STAHL-6-S)

Stahlterappe mit Tragkonstruktion aus Stahlprofilen, Stufen und Podesten aus Buche und Stahlgeländer.

Beispielprojekt





Limanowskiego 6/21, 30-534 Krakow



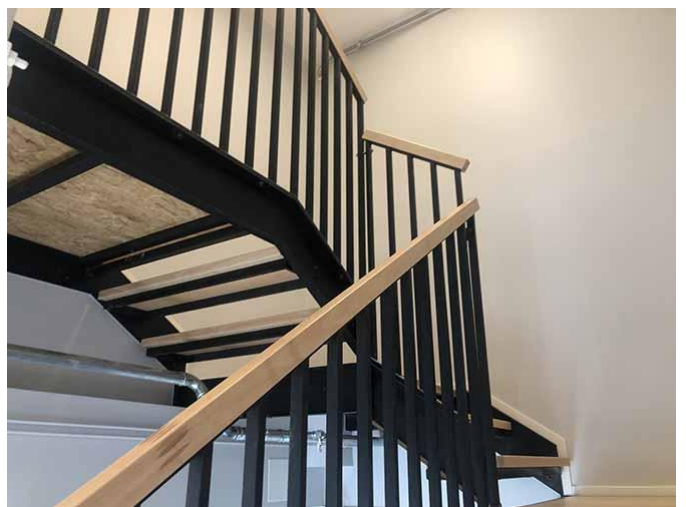
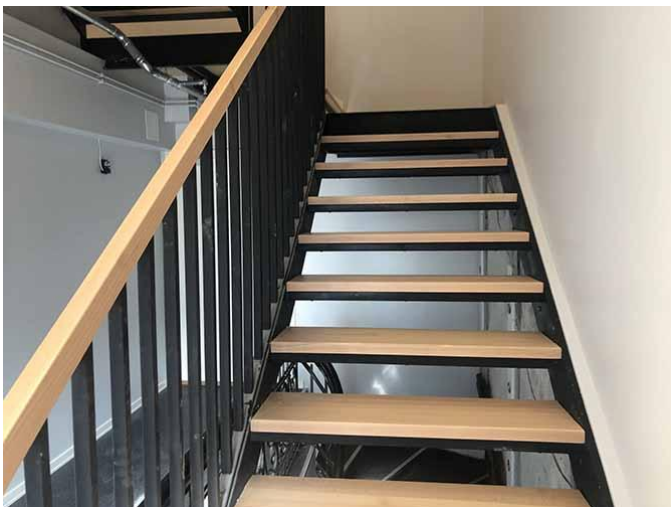
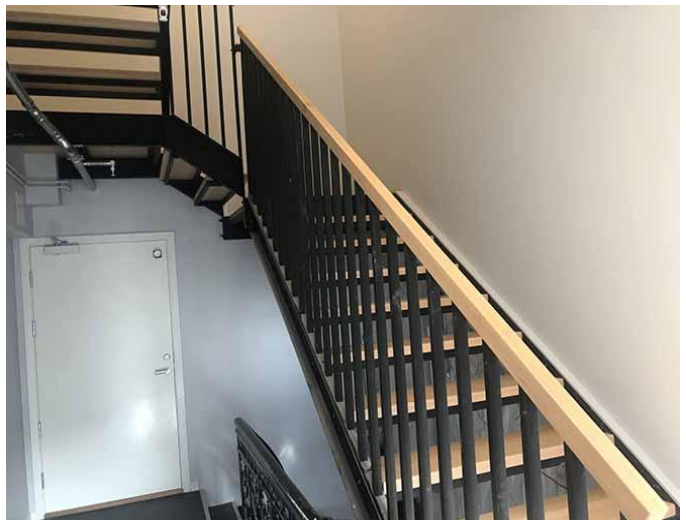
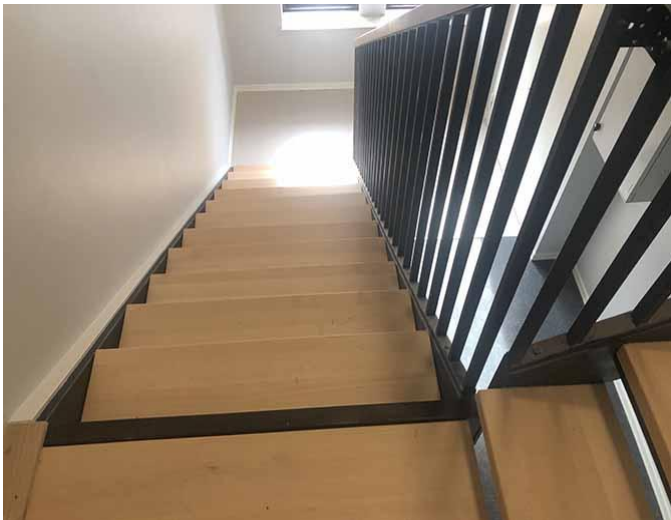
+48 515 322608, +48 606 363000



info@gmlsystem.pl



www.gmlsystem.de





Limanowskiego 6/21, 30-534 Krakow



+48 515 322608, +48 606 363000



info@gmlsystem.pl



www.gmlsystem.de

Technische Details:

1. Typ: Wangentreppe,
2. Breite: 100cm,
3. Gesamthöhe: 320cm,
4. Material und Farbe: Stahl pulverbeschichtet, jede Wunschfarbe aus der RAL-Farbpalette möglich, Holz,
5. Aufbau: Tragkonstruktion aus Stahlprofilen, Stufen und Podesten aus Buche,
6. Geländer: Stahlgeländer mit Holzhandlauf.

Fertigungszeit 4-5 Wochen