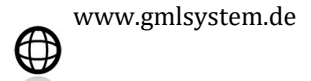
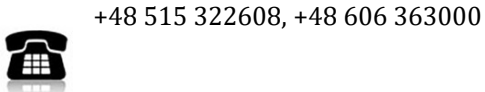




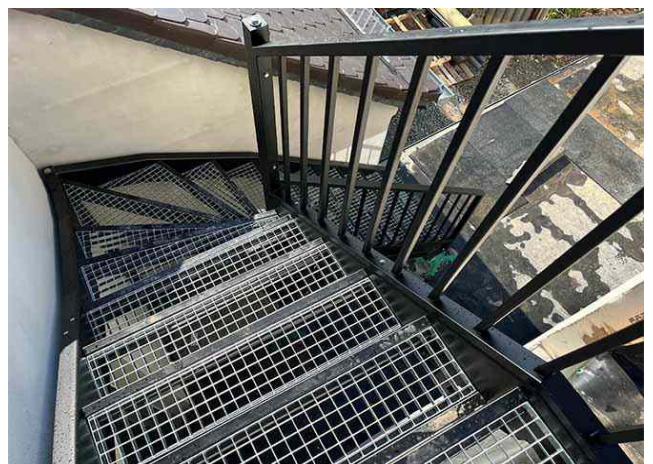
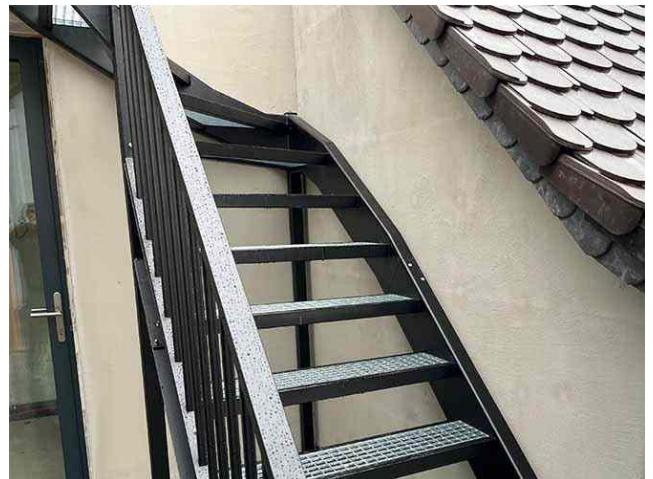
Limanowskiego 6/21, 30-534 Krakow



## Harfentreppe aus Stahl mit Stufen aus Gitterrost (Produkt LCH-T-STAH-13-S)

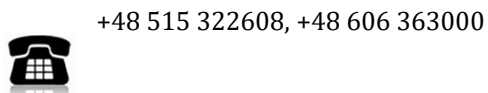
Stahltrappe mit Tragkonstruktion aus Stahlprofilen, Stufen aus Gitterrost und Stahlgeländer als Absturzsicherung.

### Beispielprojekt





Limanowskiego 6/21, 30-534 Krakow



+48 515 322608, +48 606 363000



[info@gmlsystem.pl](mailto:info@gmlsystem.pl)



[www.gmlsystem.de](http://www.gmlsystem.de)

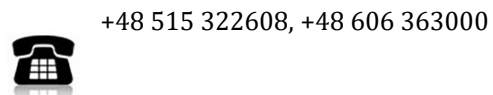


### Technische Details:

1. Typ: Harfentreppe,
2. Breite: 100cm,
3. Gesamthöhe: 320cm,
4. Material und Farbe: Stahl verzinkt und pulverbeschichtet, jede Wunschfarbe aus der RAL-Farbpalette möglich,
5. Aufbau: Tragkonstruktion aus Stahlprofilen, Wangen aus Stahlblech, Stufen mit Rahmen aus Stahlprofilen gefüllt mit Gitterrost,



Limanowskiego 6/21, 30-534 Krakow



+48 515 322608, +48 606 363000



[info@gmlsystem.pl](mailto:info@gmlsystem.pl)



[www.gmlsystem.de](http://www.gmlsystem.de)

6. Geländer: Stahlgeländer, Füllung mit vertikalen Stäben.

**Fertigungszeit 3-4 Wochen**