



Limanowskiego 6/21, 30-534 Krakow



+48 515 322608, +48 606 363000



[info@gmlsystem.pl](mailto:info@gmlsystem.pl)

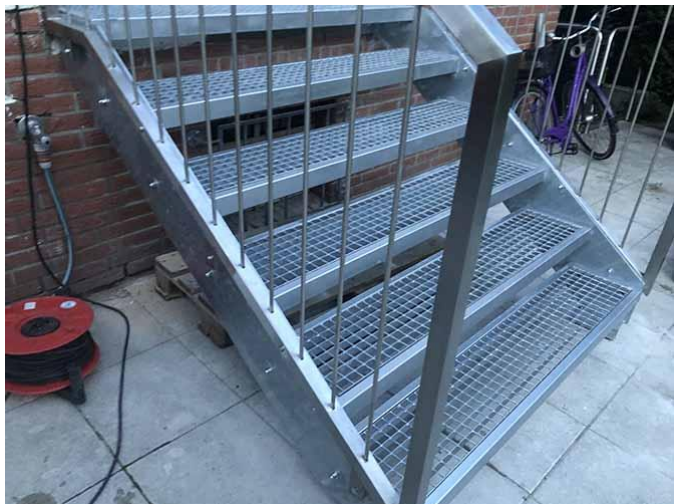


[www.gmlsystem.de](http://www.gmlsystem.de)

## Stahltreppe mit Wangen aus Stahlblech und Stufen aus Gitterrost (Produkt LCH-T-STAH-11-E)

Stahltreppe mit Tragkonstruktion aus verzinktem Stahlblech, Stufen aus Gitterrost und Edelstahlgeländer als Absturzsicherung.

### Beispielprojekt





Limanowskiego 6/21, 30-534 Krakow



+48 515 322608, +48 606 363000



[info@gmlsystem.pl](mailto:info@gmlsystem.pl)



[www.gmlsystem.de](http://www.gmlsystem.de)

### **Technische Details:**

1. Typ: Wangentreppe,
2. Breite: 150cm,
3. Gesamthöhe: 105cm,
4. Material: Stahl verzinkt, Edelstahl,
5. Aufbau: Tragkonstruktion mit Wangen aus Stahlblech, Stufen mit Rahmen aus Stahlprofilen bedeckt mit Gitterrost,
6. Geländer: Edelstahlgeländer, Füllung mit vertikalen Stäben.

**Fertigungszeit 3-4 Wochen**