

GML System

Stahl- und Glas- Konstruktionen



Limanowskiego 6/21, 30-534 Krakow



+48 515 322608, +48 606 363000



info@gmlsystem.pl



www.gmlsystem.de

Harfentreppe aus Stahl mit Holzstufen (Produkt LCH-T-STAHL-10-S)

Stahltrappe mit Tragkonstruktion und Absturzsicherung aus Stahlprofilen, Stufen aus Holz und Stahlgeländer.

Beispielprojekt





Limanowskiego 6/21, 30-534 Krakow



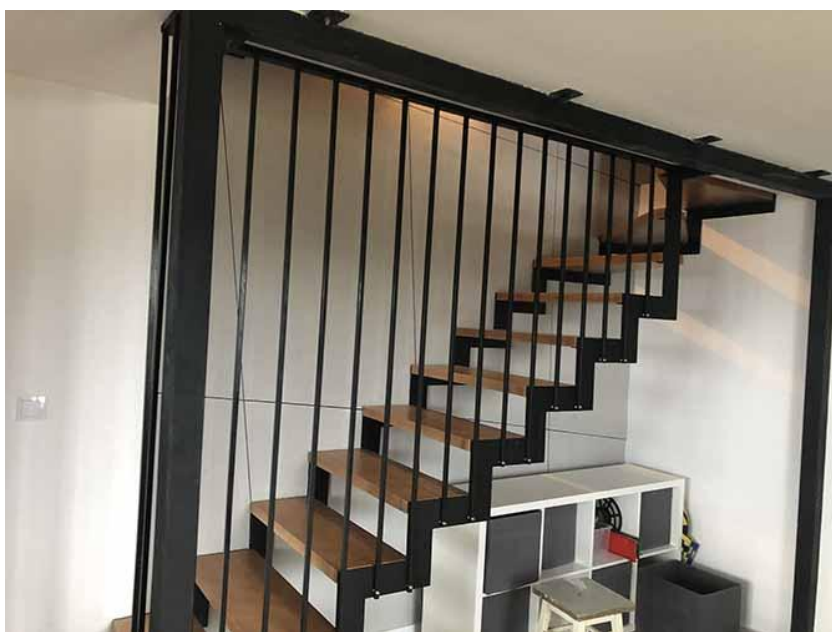
+48 515 322608, +48 606 363000



info@gmlsystem.pl



www.gmlsystem.de



GML System

Stahl- und Glas- Konstruktionen



Limanowskiego 6/21, 30-534 Krakow



+48 515 322608, +48 606 363000



info@gmlsystem.pl



www.gmlsystem.de

Technische Details:

1. Typ: Harfentreppe,
2. Breite: 100cm,
3. Gesamthöhe: 300cm,
4. Material und Farbe: Stahl pulverbeschichtet, jede Wunschfarbe aus der RAL-Farbpalette möglich, Holz,
5. Aufbau: Tragkonstruktion und Absturzsicherung aus Stahlprofilen, Stufen aus Holz,
6. Geländer: Stahlgeländer.

Fertigungszeit 4-5 Wochen