

GML System

Stahl- und Glas-Konstruktionen



Limanowskiego 6/21, 30-534 Krakow



+48 515 322608, +48 606 363000



info@gmlsystem.pl

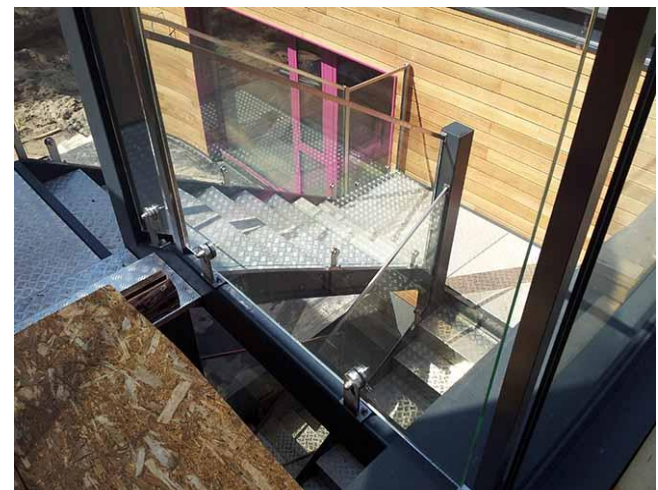
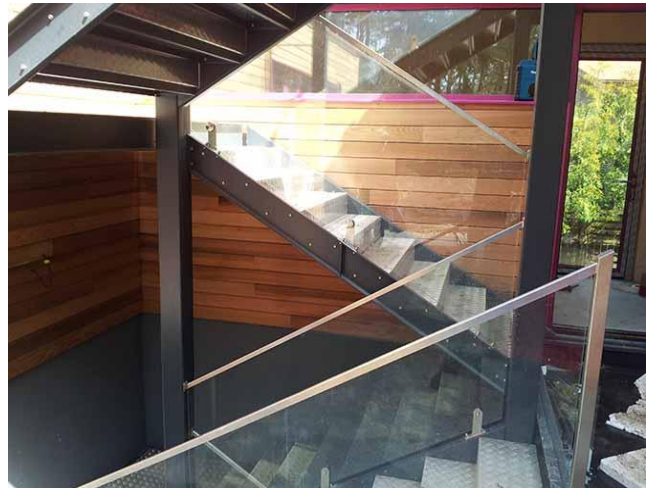


www.gmlsystem.de

Stahlterappe mit Wangen aus Stahlprofilen und Stufen aus Stahlblech (Produkt LCH-T-STAH-1-G)

Stahlterappe mit Wangen aus Stahlprofilen, Stufen aus Stahlblech und Ganzglasgeländer als Absturzsicherung.

Beispielprojekt



GML System

Stahl- und Glas- Konstruktionen



Limanowskiego 6/21, 30-534 Krakow



+48 515 322608, +48 606 363000



info@gmlsystem.pl



www.gmlsystem.de



Technische Details:

1. Typ: Wangentreppe,
2. Breite: 100cm,
3. Gesamthöhe: 350cm,
4. Material und Farbe: Stahl verzinkt und pulverbeschichtet, jede Wunschfarbe aus der RAL-Farbpalette möglich, Glas,
5. Aufbau: Tragkonstruktion bestehend aus Stahlpfosten und Wangen aus Stahlprofilen, Stufen aus Stahlblech,
6. Geländer: Ganzglasgeländer, Befestigung von Glastafeln mit Edelstahl-Bodenanker mit Glaspunkthalter.

Fertigungszeit 4-5 Wochen