



Limanowskiego 6/21, 30-534 Krakow



+48 515 322608, +48 606 363000



[info@gmlsystem.pl](mailto:info@gmlsystem.pl)



[www.gmlsystem.de](http://www.gmlsystem.de)

## Harfentreppe aus Edelstahl mit Glasstufen (Produkt LCH-T-ESTAH-4-G)

Treppe mit Tragkonstruktion aus Edelstahlprofilen, Stufen und Absturzsicherung aus Glas.

### Beispielprojekt



*GMI-System*

Stahl- und Glas-Konstruktionen



Limanowskiego 6/21, 30-534 Krakow



+48 515 322608, +48 606 363000



[info@gmlsystem.pl](mailto:info@gmlsystem.pl)



[www.gmlsystem.de](http://www.gmlsystem.de)



*GML System*

Stahl- und Glas-Konstruktionen



Limanowskiego 6/21, 30-534 Krakow



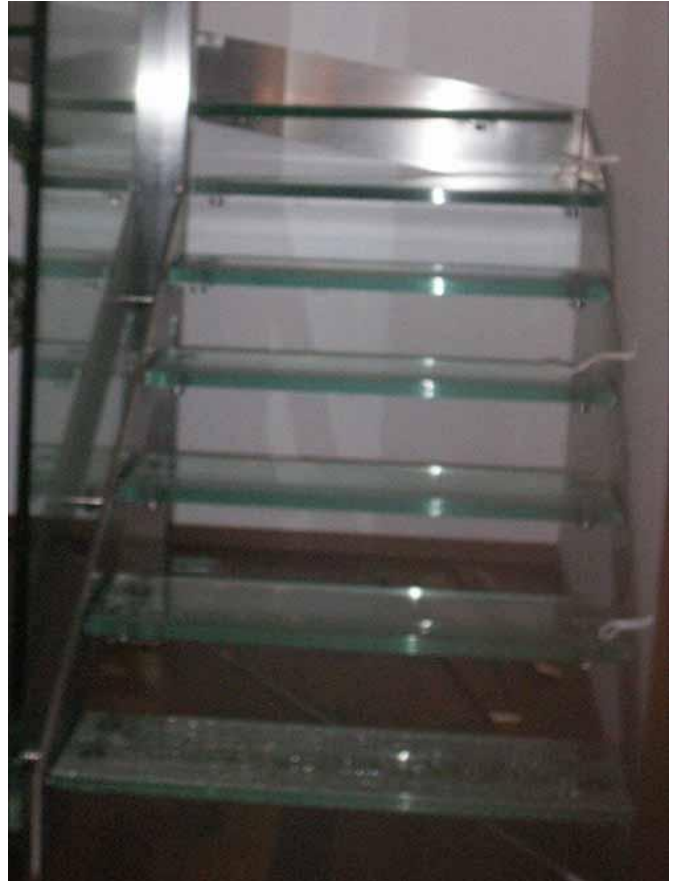
+48 515 322608, +48 606 363000



[info@gmlsystem.pl](mailto:info@gmlsystem.pl)



[www.gmlsystem.de](http://www.gmlsystem.de)



### **Technische Details:**

1. Typ: Harfentreppe,
2. Breite: 100cm,
3. Gesamthöhe: 280cm,
4. Material: Edelstahl, Glas,
5. Aufbau: Tragkonstruktion aus Edelstahlprofilen, Stufen aus gehärtetem Glas,
6. Geländer: Ganzglasgeländer.

**Fertigungszeit 4-5 Wochen**