

GML System

Stahl- und Glas-Konstruktionen



Limanowskiego 6/21, 30-534 Krakow



+48 515 322608, +48 606 363000



info@gmlsystem.pl



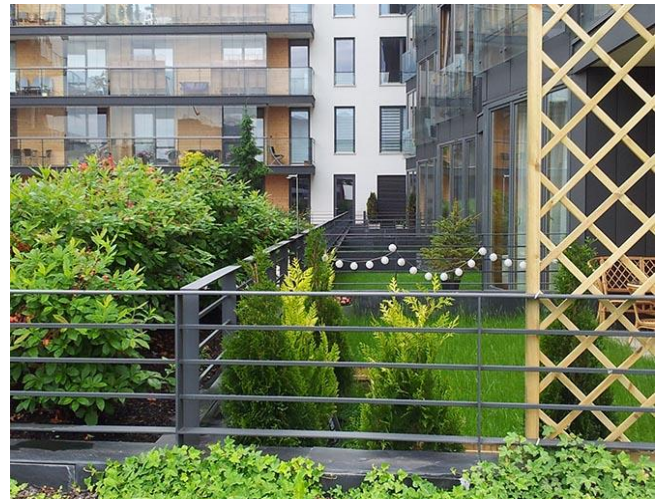
www.gmlsystem.pl

Geländer aus verzinktem und pulverbeschichtetem Stahl für Terrassen, Rollstuhlrampen (Produkt LCH-G-STL-3-S)

Stahlgeländer mit Handlauf, Pfosten, Unterzug und Stäben aus verzinktem Stahl.

Schwarzer Stahl, verzinkt, pulverbeschichtet.

Beispielprojekt



GML System

Stahl- und Glas-Konstruktionen



Limanowskiego 6/21, 30-534 Krakow



+48 515 322608, +48 606 363000



info@gmlsystem.pl



www.gmlsystem.pl



Technische Details:

1. Handlauf, Pfosten und Unterzug aus Flachstahl 80x7 mm,
2. Höhe 1000 mm,
3. Füllung mit 3 Querstäben aus Profil 20x20x2 mm

GML System

Stahl- und Glas- Konstruktionen



Limanowskiego 6/21, 30-534 Krakow



+48 515 322608, +48 606 363000



info@gmlsystem.pl



www.gmlsystem.pl

Fertigungszeit 3-5 Wochen

Vormontage der ganzen Konstruktion erfolgt bereits im Werk. Es wird in geschweisster Ausführung aufgesetzt.