

GML System

Stahl- und Glas- Konstruktionen



Limanowskiego 6/21, 30-534 Krakow



+48 515 322608, +48 606 363000



info@gmlsystem.pl



www.gmlsystem.de

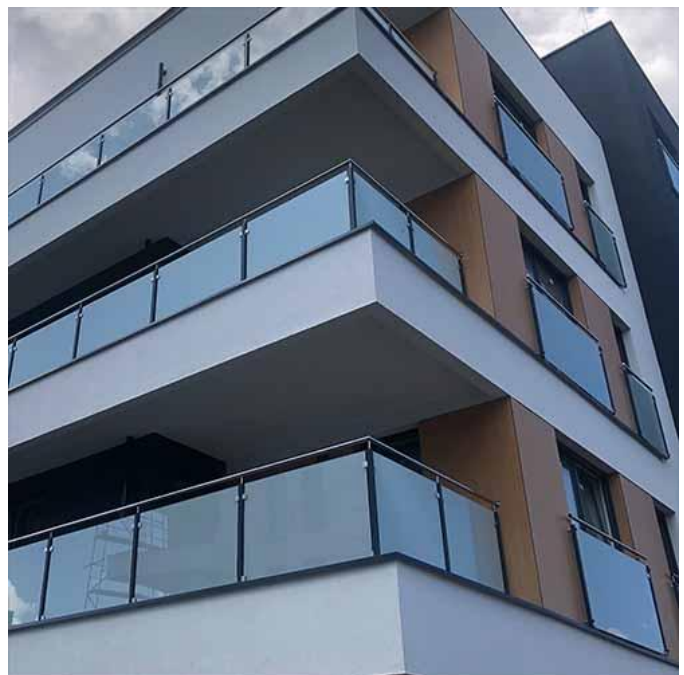
Edelstahl-Glasgeländer mit VSG-Sicherheitsglas für Balkonen, Terrassen (Produkt LCH-G-GLAS-8-E)

**Glasgeländer mit Pfosten aus pulverbeschichteten Edelstahlprofilen und Handlauf aus
poliertem Edelstahlrohr. Füllung mit Sicherheitsglas VSG.**

Pfosten, Handlauf, Zubehör und Kleinteile aus V2A- oder V4A-Edelstahl.

Füllung mit Sicherheitsglas.

Beispielprojekt



GML System

Stahl- und Glas-Konstruktionen



Limanowskiego 6/21, 30-534 Krakow



+48 515 322608, +48 606 363000



info@gmlsystem.pl



www.gmlsystem.de



Technische Details:

1. Edelstahl -Handlauf und -Pfosten,
2. Handlauf aus Rohr \varnothing 42 mm, poliert,
3. Pfosten aus Vierkantrohr 50x50x2mm, pulverbeschicht,
4. Höhe 1000 mm,
5. Füllung mit Milch-, Verbund-Sicherheitsglas VSG 44.2,
6. Handlaufhalter,
7. Edelstahl-Glasklemmhalter,



Limanowskiego 6/21, 30-534 Krakow



+48 515 322608, +48 606 363000



info@gmlsystem.pl



www.gmlsystem.de

8. Flansche und Fuß-Rosetten oder Wandanker.

Befestigung von oben oder setlich.

Fertigungszeit 3-5 Wochen

Sämtliche Zubehör und Kleinteile wie z.B. Edelstahl-Glasklemmhalter, Abdeckrosetten, Wandanker, Pfosten- und Handlaufhalter, sind in V2A- oder V4A-Edelstahl.