



Limanowskiego 6/21, 30-534 Krakow



+48 515 322608, +48 606 363000



[info@gmlsystem.pl](mailto:info@gmlsystem.pl)



[www.gmlsystem.pl](http://www.gmlsystem.pl)

## **Edelstahl-Glasgeländer mit VSG-Sicherheitsglas für Treppen (Produkt LCH-G-GLAS-5-E)**

**Glasgeländer mit Handlauf und Pfosten aus poliertem Edelstahlrohr.**

**Füllung mit klarem Sicherheitsglas VSG.**

Pfosten, Handlauf, Zubehör und Kleinteile aus V2A- oder V4A-Edelstahl.

Panels aus klarem Sicherheitsglas VSG.

### **Beispiel projekt**



*GML System*

Stahl- und Glas-Konstruktionen



Limanowskiego 6/21, 30-534 Krakow



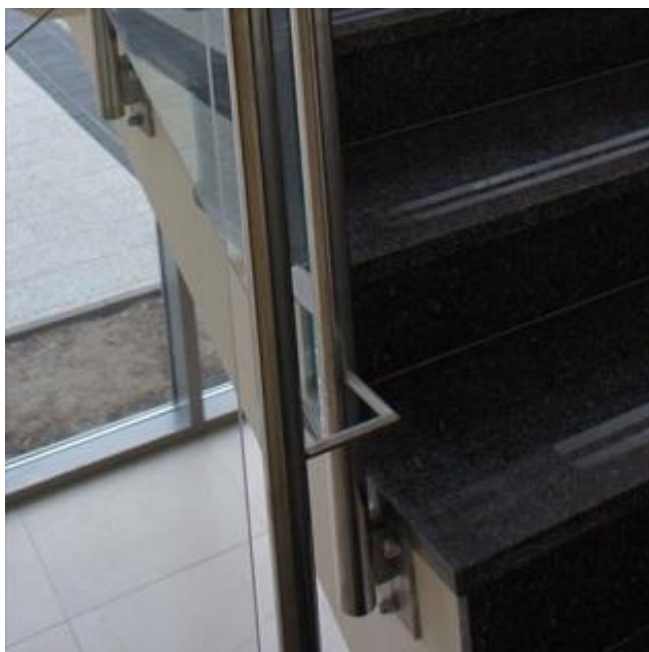
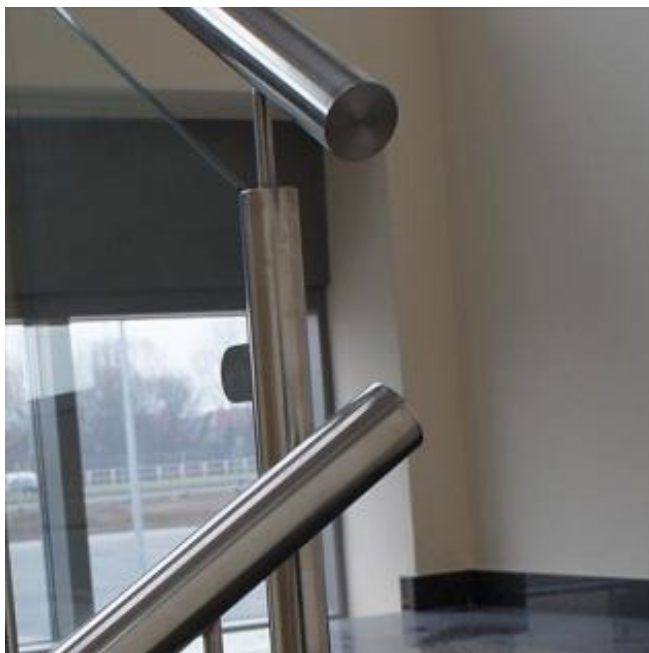
+48 515 322608, +48 606 363000



[info@gmlsystem.pl](mailto:info@gmlsystem.pl)



[www.gmlsystem.pl](http://www.gmlsystem.pl)



### **Technische Details:**

1. Edelstahl -Handlauf und -Pfosten aus Rohr  $\varnothing$  42 mm, poliert,
2. Höhe 1000 mm,



Limanowskiego 6/21, 30-534 Krakow



+48 515 322608, +48 606 363000



[info@gmlsystem.pl](mailto:info@gmlsystem.pl)



[www.gmlsystem.pl](http://www.gmlsystem.pl)

3. Füllung mit klarem Verbund-Sicherheitsglas VSG 44.2,
4. Handlaufhalter,
5. Edelstahl-Glasklemmhalter,
6. Wandanker

Seitliche Befestigung.

### **Fertigungszeit 3-5 Wochen**

Vormontage der Pfosten mit Handlaufhalter, Glashalter und Fuß erfolgt bereits im Werk.

Aufgesetzt in geschweisster Ausführung.

Sämtliche Zubehör und Kleinteile wie z.B. Edelstahl-Glasklemmhalter, Glaspunkthalter, Abdeckrosetten, Wandanker, Flansche, Pfosten- und Handlaufhalter, sind in V2A- oder V4A-Edelstahl und kommen aus eigener Fertigung.