



Limanowskiego 6/21, 30-534 Krakow



+48 515 322608, +48 606 363000



[info@gmlsystem.pl](mailto:info@gmlsystem.pl)



[www.gmlsystem.pl](http://www.gmlsystem.pl)

## **Edelstahl-Glasgeländer mit VSG-Sicherheitsglas und Edelstahl-Holz Handlauf für Treppen (Produkt LCH-G-GLAS-4-H)**

### **Glasgeländer mit Handlauf und Pfosten aus poliertem Vierkantrohr. Füllung mit klarem Sicherheitsglas VSG.**

Pfosten, Handlauf, Zubehör und Kleinteile aus V2A- oder V4A-Edelstahl.

Füllung mit klarem Sicherheitsglas VSG.

Handlauf aus Edelstahl in Holz beschichtet.

### **Beispiel projekt**



*GML System*

Stahl- und Glas- Konstruktionen



Limanowskiego 6/21, 30-534 Krakow



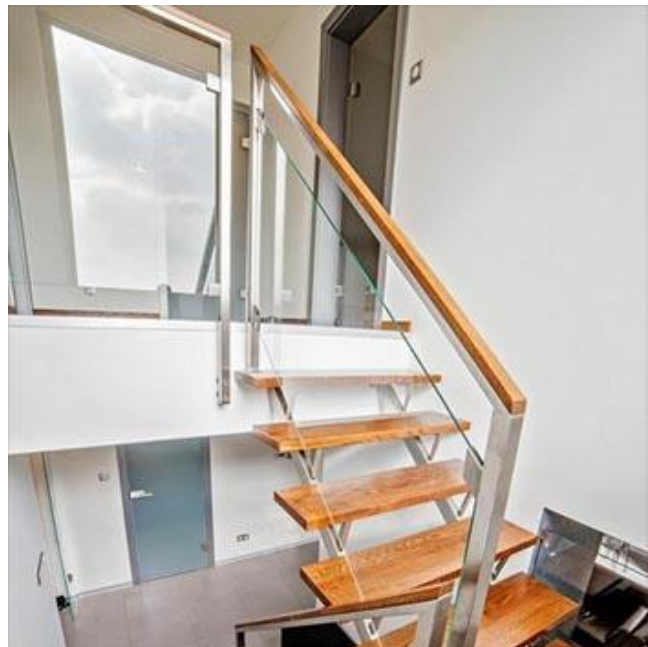
+48 515 322608, +48 606 363000



[info@gmlsystem.pl](mailto:info@gmlsystem.pl)



[www.gmlsystem.pl](http://www.gmlsystem.pl)



## Technische Details:

1. Edelstahl -Handlauf und -Pfosten aus Vierkantrohr 40x40x2mm, poliert, Handlauf in Holz beschichtet,



Limanowskiego 6/21, 30-534 Krakow



+48 515 322608, +48 606 363000



[info@gmlsystem.pl](mailto:info@gmlsystem.pl)



[www.gmlsystem.pl](http://www.gmlsystem.pl)

2. Höhe 1000 mm,
  3. Füllung mit klarem Verbund-Sicherheitsglas VSG 44.2,
  4. Edelstahl-Glasklemmhalter,
  5. Flansche und Fuß-Rosette
- Befestigung von oben oder seitlich.

### **Fertigungszeit 3-5 Wochen**

Vormontage der Pfosten mit Handlaufhalter, Glashalter und Fuß erfolgt bereits im Werk.

Aufgesetzt in geschweisster Ausführung.

Sämtliche Zubehör und Kleinteile wie z.B. Edelstahl-Glasklemmhalter, Glaspunkthalter, Abdeckrosetten, Wandanker, Flansche, Pfosten- und Handlaufhalter, sind in V2A- oder V4A-Edelstahl und kommen aus eigener Fertigung.