

GML System

Stahl- und Glas-Konstruktionen



Limanowskiego 6/21, 30-534 Krakow



+48 515 322608, +48 606 363000



info@gmlsystem.pl



www.gmlsystem.pl

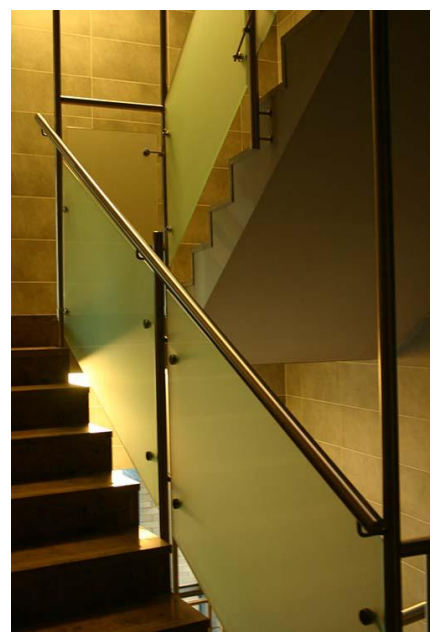
Edelstahl-Glasgeländer mit VSG-Sicherheitsglas und farbiger PVC-Folie für Treppen (Produkt LCH-G-GLAS-3-E)

Glasgeländer mit Handlauf und Pfosten aus geschliffenem, satiniertem Edelstahlrohr. Füllung mit VSG Sicherheitsglas mit farbiger PVC-Folie.

Pfosten, Handlauf, Zubehör und Kleinteile aus V2A- oder V4A-Edelstahl.

Panels aus klarem Sicherheitsglas VSG mit farbiger PVC-Folie.

Beispielprojekt



GMI System

Stahl- und Glas- Konstruktionen



Limanowskiego 6/21, 30-534 Krakow



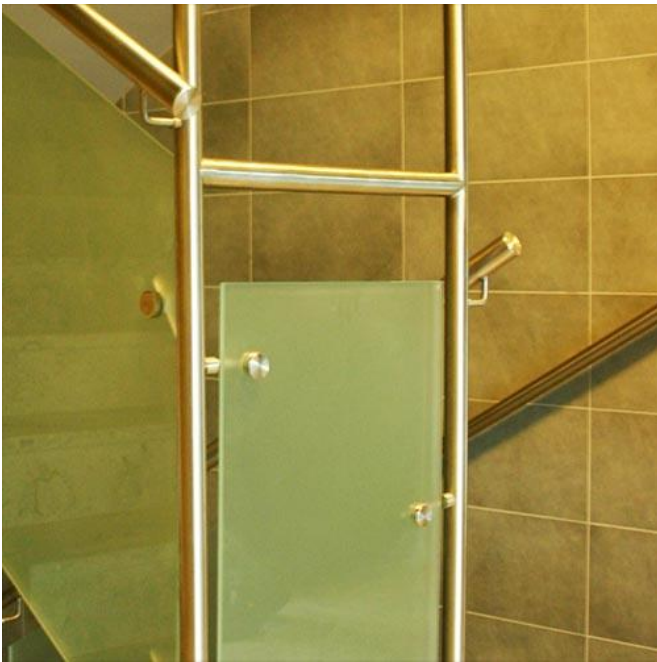
+48 515 322608, +48 606 363000



info@gmlsystem.pl



www.gmlsystem.pl





Limanowskiego 6/21, 30-534 Krakow



+48 515 322608, +48 606 363000



info@gmlsystem.pl



www.gmlsystem.pl

Technische Details:

1. Edelstahl -Handlauf und -Pfosten aus Rohr Ø 42 mm, satiniert,
2. Höhe 1000 mm,
3. Füllung mit klarem Verbund-Sicherheitsglas VSG 44.2 und mit farbiger PVC-Folie,
4. Handlaufhalter,
5. Edelstahl-Glaspunkthalter,
6. Wandanker

Seitliche Befestigung.

Fertigungszeit 3-5 Wochen

Vormontage der Pfosten mit Handlaufhalter, Glashalter und Fuß erfolgt bereits im Werk.

Aufgesetzt in geschweisster Ausführung.

Sämtliche Zubehör und Kleinteile wie z.B. Edelstahl-Glasklemmhalter, Glaspunkthalter, Abdeckrosetten, Wandanker, Flansche, Pfosten- und Handlaufhalter, sind in V2A- oder V4A-Edelstahl und kommen aus eigener Fertigung.