

GML System

Stahl- und Glas-Konstruktionen



Limanowskiego 6/21, 30-534 Krakow



+48 515 322608, +48 606 363000



info@gmlsystem.pl



www.gmlsystem.pl

Ganzglasgeländer aus ESG VSG-Sicherheitsglas mit Edelstahl Glasleistenrohr als Handlauf für Treppen, Terrassen, Balkonen (Produkt LCH-G-GANZGL-1-E)

Ganzglasgeländer mit Edelstahl Glasleistenvierkantrohr Nutrohr als Handlauf und Glaspunkthaltern für Befestigung.

Panels aus gehärtetem Verbund-Sicherheitsglas VSG ESG.

Handlauf Vierkantrohr aus V2A- oder V4A-Edelstahl.

Beispielprojekt





Limanowskiego 6/21, 30-534 Krakow



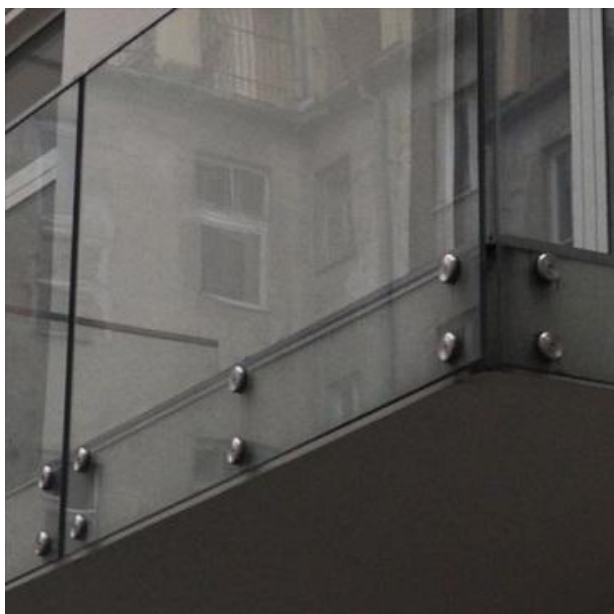
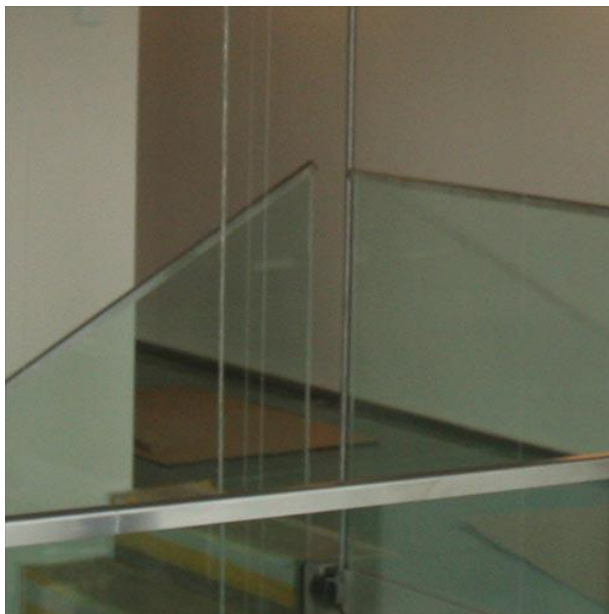
+48 515 322608, +48 606 363000



info@gmlsystem.pl



www.gmlsystem.pl



Technische Details:

1. Handlauf aus Edelstahl Vierkantrohr 40x40x2mm,
2. Höhe 1000 mm,
3. Gehärtetes Verbund-Sicherheitsglas VSG ESG 88.1,

GML System

Stahl- und Glas- Konstruktionen



Limanowskiego 6/21, 30-534 Krakow



+48 515 322608, +48 606 363000



info@gmlsystem.pl



www.gmlsystem.pl

4. Edelstahl-Glaspunkthalter

Seitliche Befestigung.

Fertigungszeit 3-5 Wochen

Sämtliche Zubehör und Kleinteile wie z.B. Edelstahl-Glasklemmhalter, Glaspunkthalter, Abdeckrosetten, Wandanker, Flansche, Pfosten- und Handlaufhalter, sind in V2A- oder V4A-Edelstahl und kommen aus eigener Fertigung.