



+48 515 322608, +48 606 363000



info@gmlsystem.pl



www.gmlsystem.de



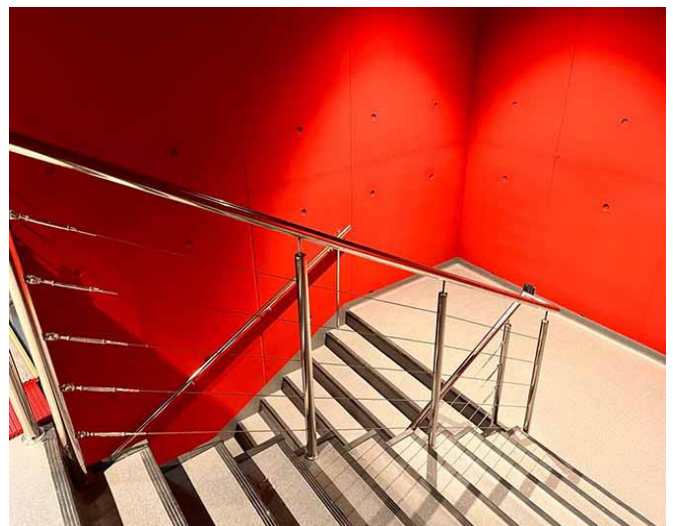
Edelstahl-Relingeländer mit Drahtseil für Treppen, Terrassen (Produkt LCH-G-ESTL-5-E)

Seilgeländer mit Handlauf und Pfosten aus poliertem Edelstahlrohr. Seilspanner (Spannschrauben) in Edelstahl.

Pfosten, Handlauf, Drahtseil und Zubehör aus V2A- oder V4A-Edelstahl.

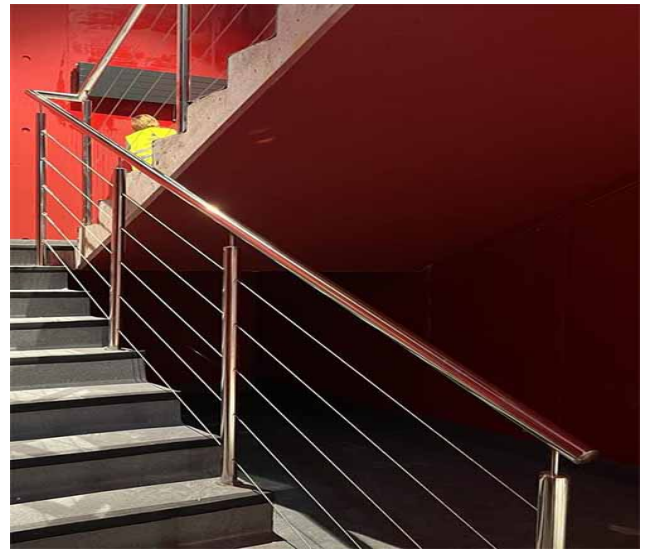
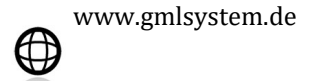
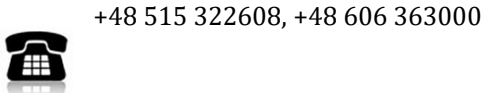
Römische Schrauben (Spannschrauben) in Edelstahl.

Beispielprojekt





Limanowskiego 6/21, 30-534 Krakow



Technische Details:

1. Edelstahl -Handlauf und -Pfosten \varnothing 42 mm, poliert,
2. Höhe 1000 mm,
3. Füllung mit horizontalem Drahtseil 6mm, 5 Stk,
4. Römische Schrauben (Spannschrauben),
5. Handlaufhalter,
6. Fuß-Rosetten

Befestigung von oben.

Fertigungszeit 3-5 Wochen

Aufgesetzt in geschweisster Ausführung.