



Limanowskiego 6/21, 30-534 Krakow



+48 515 322608, +48 606 363000



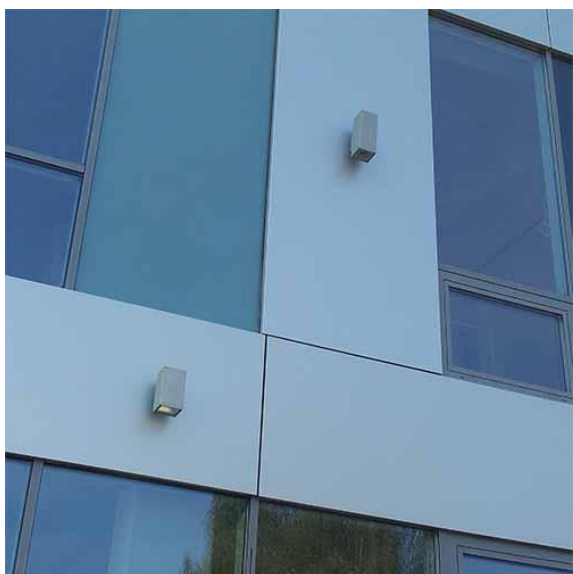
info@gmlsystem.pl



www.gmlsystem.de

Fassadenverkleidung mit Paneelen aus Glas und Alucobond (Produkt LCH-F-GLAS-ALUCB-1-G)

Beispielprojekt



GML System

Stahl- und Glas- Konstruktionen



Limanowskiego 6/21, 30-534 Krakow



+48 515 322608, +48 606 363000



info@gmlsystem.pl



www.gmlsystem.de



Technische Details:

1. Material: Doppelverglasung aus Sicherheitsglas VSG ESG, Platten aus klarem oder farbigem Glas und aus Alucobond,
2. Aufbau: Tragkonstruktion in der Form von Alu-Rahmen, Befestigung mit Aluleisten, Isolierung mit Gummibänder