



Limanowskiego 6/21, 30-534 Krakow



+48 515 322608, +48 606 363000



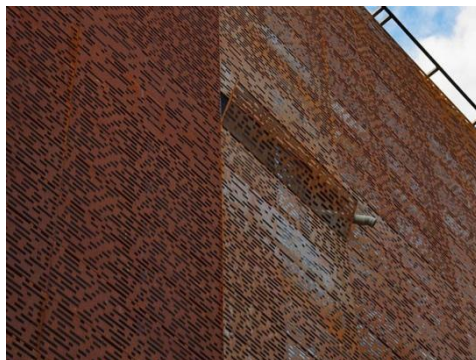
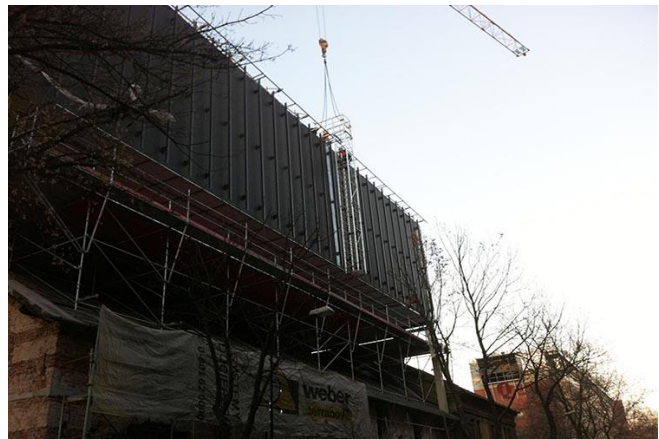
[info@gmlsystem.pl](mailto:info@gmlsystem.pl)



[www.gmlsystem.de](http://www.gmlsystem.de)

# Fassadenverkleidung mit Corten-Fassadenplatten ( Produkt LCH-F-CORTEN-1-S )

## Beispielprojekt





Limanowskiego 6/21, 30-534 Krakow



+48 515 322608, +48 606 363000



[info@gmlsystem.pl](mailto:info@gmlsystem.pl)



[www.gmlsystem.de](http://www.gmlsystem.de)

## Technische Details:

1. Material: CorTen-Stahlblech 1,5 mm dick,
2. Aufbau: Fassadenkassetten montiert auf Tragrahmen aus Aluminium-, Stahl- oder Edelstahl-Profilen.