



Limanowskiego 6/21, 30-534 Krakow



+48 515 322608, +48 606 363000



[info@gmlsystem.pl](mailto:info@gmlsystem.pl)

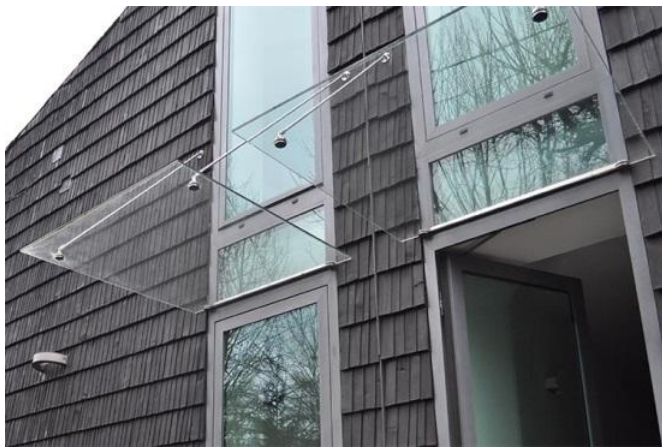


[www.gmlsystem.de](http://www.gmlsystem.de)

## Familienhaus

# Punktgehaltenes Haustür-Glasvordach mit Zugstäben (Produkt LCH-D-GUDACH-6-S)

## Beispielprojekt





Limanowskiego 6/21, 30-534 Krakow



+48 515 322608, +48 606 363000



[info@gmlsystem.pl](mailto:info@gmlsystem.pl)



[www.gmlsystem.de](http://www.gmlsystem.de)

### **Technische Details:**

1. Befestigung mit Punkthalter und Zugstäben aus Edelstahl,
2. Verglasung aus gehärtetem Verbund-Sicherheitsglas VSG ESG mit Edelstahlpunkthaltern.

**Fertigungszeit 3-5 Wochen**