

GML System

Stahl- und Glas-Konstruktionen



Limanowskiego 6/21, 30-534 Krakow



+48 515 322608, +48 606 363000



info@gmlsystem.pl

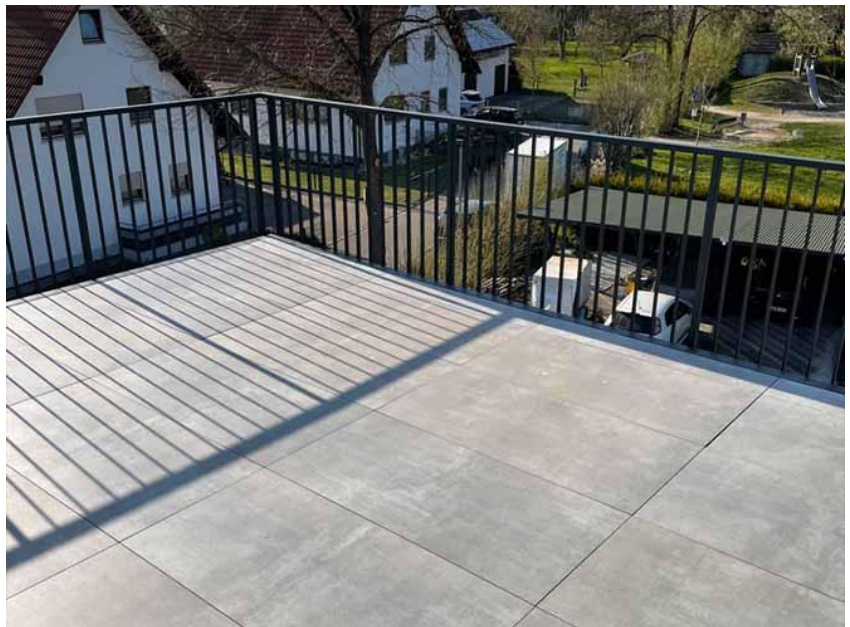


www.gmlsystem.de

Balkon mit Tragkonstruktion aus Stahlprofilen und Stahlgeländer (Produkt LCH-B-STAH-3-S)

Balkon mit Tragkonstruktion aus verzinktem und pulverbeschichtetem Stahl, Stahlgeländer.

Beispielprojekt



gml-System

Stahl- und Glas-Konstruktionen



Limanowskiego 6/21, 30-534 Krakow



+48 515 322608, +48 606 363000



info@gmlsystem.pl



www.gmlsystem.de

Technische Details:

1. Aufbau: Tragkonstruktion mit Rahmen und Säulen aus Profilen aus verzinktem und pulverbeschichtetem Stahl,
2. Geländer: Stahlgeländer mit Handlauf, Pfosten, Unterzug und Füllung mit vertikalen Stäben aus verzinktem, pulverbeschichtetem Stahl.