

*GML System*

Stahl- und Glas-Konstruktionen



Limanowskiego 6/21, 30-534 Krakow



+48 515 322608, +48 606 363000



[info@gmlsystem.pl](mailto:info@gmlsystem.pl)



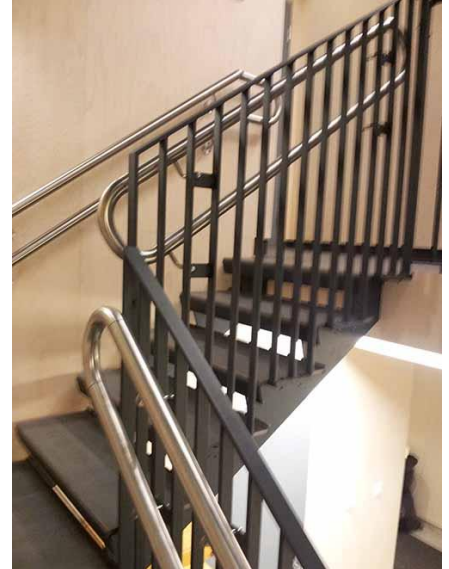
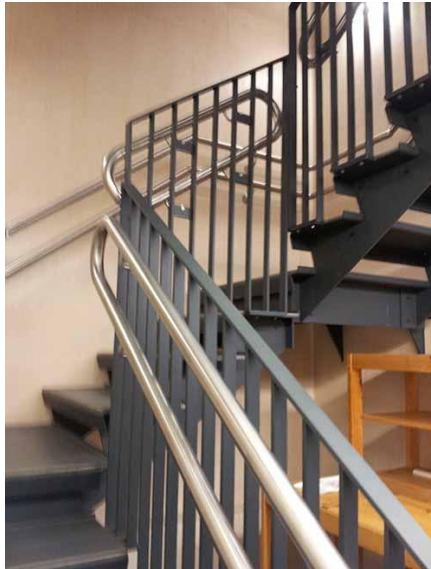
[www.gmlsystem.de](http://www.gmlsystem.de)

## Stahlterappe mit Wangen und Stufen aus Stahlblech

(Produkt LCH-T-STAHL-4-E)

Stahlterappe mit Wangen und Stufen aus Stahlblech und Stahlgeländer als Absturzsiherung.

### Beispielprojekt



*GML System*

Stahl- und Glas-Konstruktionen



Limanowskiego 6/21, 30-534 Krakow



+48 515 322608, +48 606 363000



[info@gmlsystem.pl](mailto:info@gmlsystem.pl)



[www.gmlsystem.de](http://www.gmlsystem.de)



### **Technische Details:**

1. Typ: Wangentreppe,
2. Breite: 90cm,
3. Gesamthöhe: 320cm,
4. Material und Farbe: Stahl pulverbeschichtet, jede Wunschfarbe aus der RAL-Farbpalette möglich, Edelstahl,
5. Aufbau: Tragkonstruktion bestehend aus Rahmen aus Stahlprofilen und Wangen aus Stahlblech, Stufen und Podesten bedeckt mit Stahlblech,
6. Geländer: Stahlgeländer mit Handlauf aus Edelstahlrohr.

**Fertigungszeit 4-5 Wochen**