

Limanowskiego 6/21, 30-534 Krakow



*GML System*

Stahl- und Glas- Konstruktionen

+48 515 322608, +48 606 363000



[info@gmlsystem.pl](mailto:info@gmlsystem.pl)

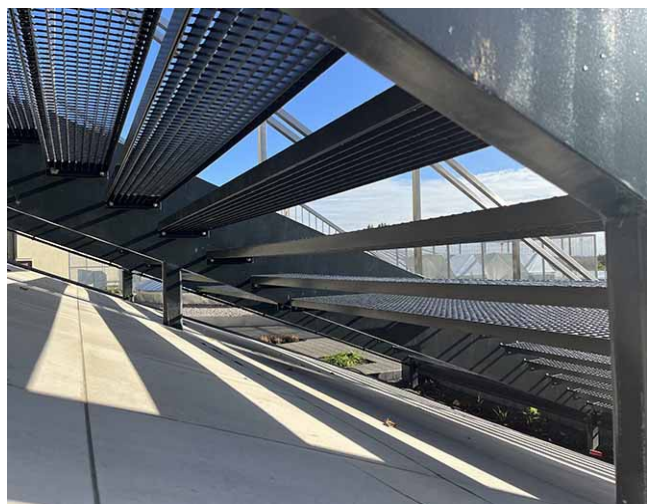
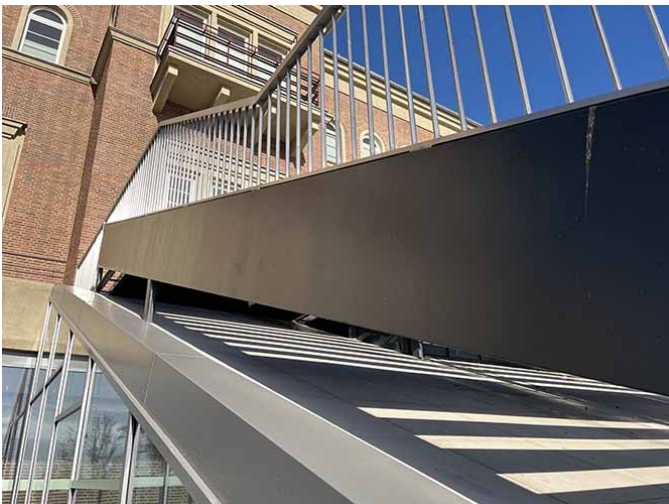


[www.gmlsystem.de](http://www.gmlsystem.de)

## Stahltreppe mit Wangen aus Stahlblech und Stufen aus Gitterrost (Produkt LCH-T-STAHL-15-S)

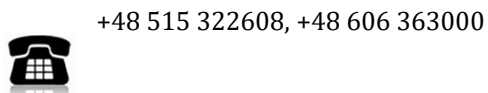
Tragkonstruktion aus Stahlblech, Stufen aus Gitterrost und Stahlgeländer.

### Beispielprojekt





Limanowskiego 6/21, 30-534 Krakow



+48 515 322608, +48 606 363000



[info@gmlsystem.pl](mailto:info@gmlsystem.pl)



[www.gmlsystem.de](http://www.gmlsystem.de)

### **Technische Details:**

1. Typ: Wangentreppe,
2. Breite: 150cm,
3. Material und Farbe: Stahl pulverbeschichtet, jede Wunschfarbe aus der RAL-Farbpalette möglich,
4. Aufbau: Tragkonstruktion mit Wangen aus Stahlblech, Stufen aus Gitterrost,
5. Geländer: Stabgeländer aus Edelstahl, Füllung mit vertikalen Stäben.

### **Fertigungszeit 3-4 Wochen**