

Limanowskiego 6/21, 30-534 Krakow



GML System

Stahl- und Glas- Konstruktionen

+48 515 322608, +48 606 363000



info@gmlsystem.pl



www.gmlsystem.pl

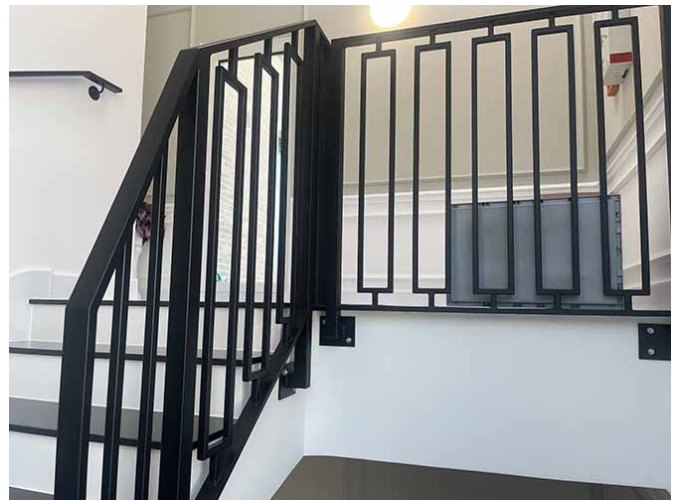


Treppengeländer aus pulverbeschichtetem Stahl (Produkt LCH-G-STL-6-S)

Treppengeländer mit Handlauf, Pfosten und Füllung aus Vierkantrohr aus Stahl.

Schwarzer Stahl, pulverbeschichtet.

Beispielprojekt





GML System

Stahl- und Glas- Konstruktionen

+48 515 322608, +48 606 363000



info@gmlsystem.pl



www.gmlsystem.pl

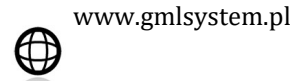
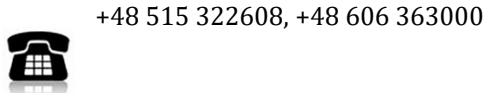


Technische Details:

1. Pfosten aus Vierkantrohr 50x50mm, Handlauf aus Vierkantrohr 50x20mm,
2. Höhe 1100 mm,
3. Füllung mit vertikalen Stäben und Rahmen aus Vierkantrohr 20x20mm, lichter Abstand mindestens 120mm,
4. Wandanker,
5. Befestigung seitlich.



Limanowskiego 6/21, 30-534 Krakow



Fertigungszeit 3-5 Wochen

Vormontage der ganzen Konstruktion erfolgt bereits im Werk. Es wird in geschweisster Ausführung aufgesetzt.