

GML System

Stahl- und Glas-Konstruktionen



Limanowskiego 6/21, 30-534 Krakow



+48 515 322608, +48 606 363000



info@gmlsystem.pl



www.gmlsystem.de

Ganzglasgeländer aus ESG-Sicherheitsglas mit Handlauf aus Edelstahlrohr für Treppen (Produkt LCH-G-GANZGL-4-E)

Ganzglasgeländer mit Handlauf aus Edelstahlrohr.

Handlaufbefestigung mit Edelstahl-Glaspunkthalter.

Panels aus gehärtetem Verbund-Sicherheitsglas VSG ESG.

Handlauf Edelstahlrohr aus V2A- oder V4A-Edelstahl.

Beispielprojekt



GML System

Stahl- und Glas- Konstruktionen



Limanowskiego 6/21, 30-534 Krakow



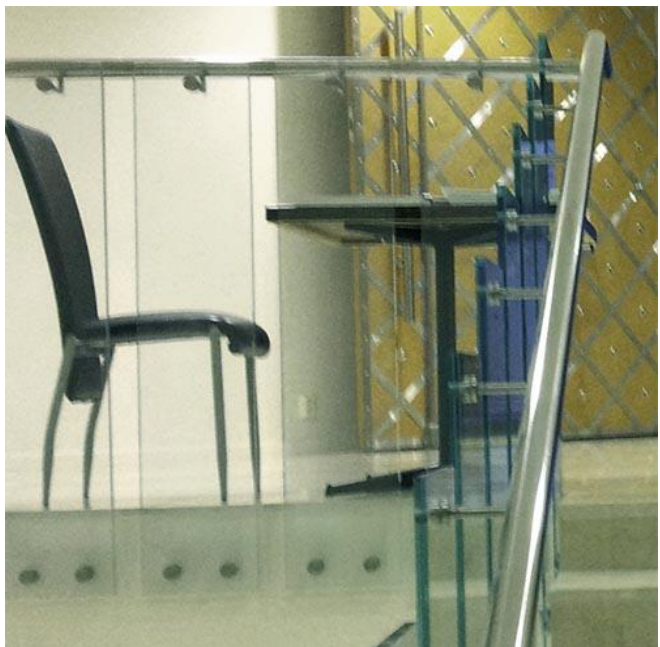
+48 515 322608, +48 606 363000



info@gmlsystem.pl



www.gmlsystem.de



Technische Details:

1. Edelstahlhandlauf Ø 42 mm,
2. Höhe 1000 mm,



Limanowskiego 6/21, 30-534 Krakow



+48 515 322608, +48 606 363000



info@gmlsystem.pl



www.gmlsystem.de

3. Gehärtetes Verbund-Sicherheitsglas VSG ESG 66.1,

4. Handlaufhalter,

5. Edelstahl-Glaspunkthalter

Seitliche Befestigung.

Fertigungszeit 3-5 Wochen

Sämtliche Zubehör und Kleinteile wie z.B. Edelstahl-Glasklemmhalter, Glaspunkthalter, Abdeckrosetten, Wandanker, Flansche, Pfosten- und Handlaufhalter, sind in V2A- oder V4A-Edelstahl und kommen aus eigener Fertigung.