



Limanowskiego 6/21, 30-534 Krakow



+48 515 322608, +48 606 363000



info@gmlsystem.pl



www.gmlsystem.pl

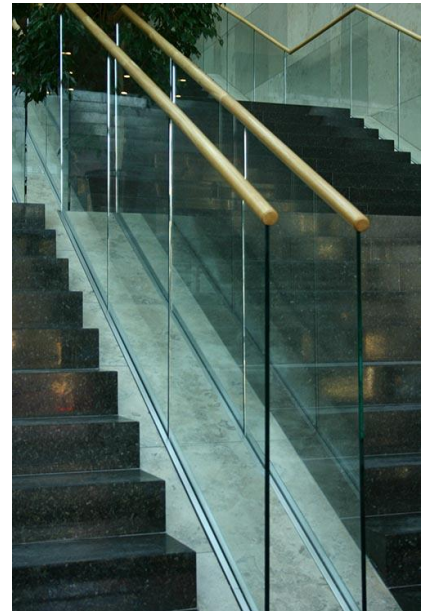
Ganzglasgeländer aus ESG VSG-Sicherheitsglas mit Holz Glasleiste Nutrohr als Handlauf für Treppen, Terrassen (Produkt LCH-G-GANZGL-3-H)

Ganzglasgeländer mit Holz Glasleiste (Nutrohr) als Handlauf und Bodenprofil für Befestigung.

Panels aus gehärtetem Verbund-Sicherheitsglas VSG ESG.

Handlauf aus Holz Glasleiste (Nutrohr).

Beispielprojekt



GML System

Stahl- und Glas- Konstruktionen



Limanowskiego 6/21, 30-534 Krakow



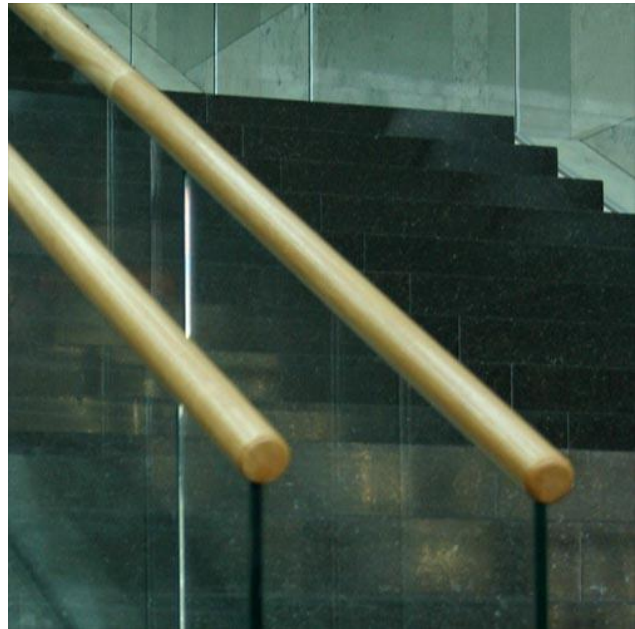
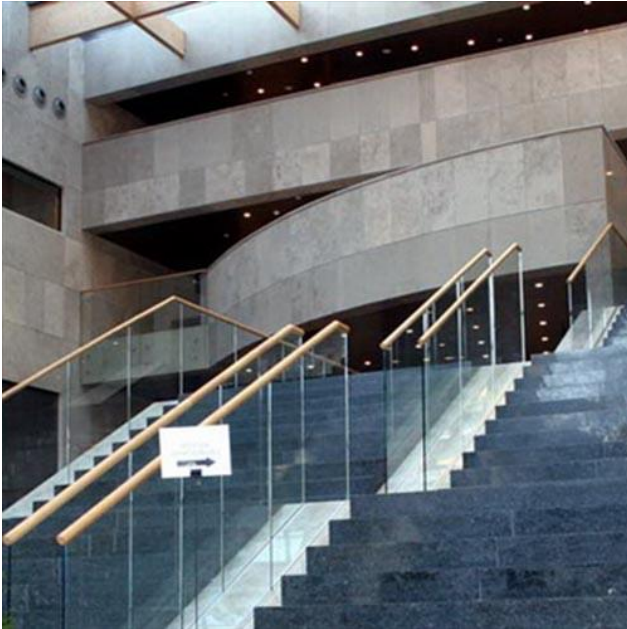
+48 515 322608, +48 606 363000



info@gmlsystem.pl



www.gmlsystem.pl



Technische Details:

1. Nutrohrhandlauf aus Holz,
2. Höhe 1000 mm,
3. Gehärtetes Verbund-Sicherheitsglas VSG ESG 88.1,
4. Alu-Bodenprofil zur aufgesetzten Montage

Befestigung mit Bodenprofil.

Fertigungszeit 3-5 Wochen