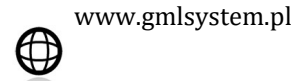
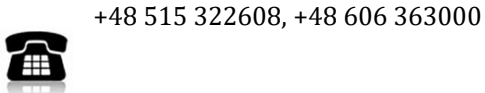




Limanowskiego 6/21, 30-534 Krakow

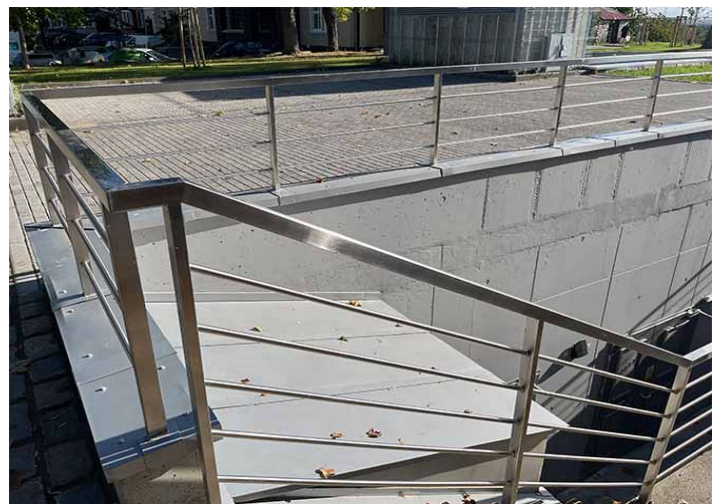


Edelstahl-Relingeländer mit Relingstäben für Treppen, Terrassen (Produkt LCH-G-ESTL-6-E)

Relingeländer mit Edelstahlpfosten, Handlauf, Querstäben der Füllung aus geschliffenem Edelstahlrohr.

Pfosten, Handlauf, Querstäben, Zubehör und Kleinteile aus V2A- oder V4A-Edelstahl.

Beispielprojekt





+48 515 322608, +48 606 363000



info@gmlsystem.pl



www.gmlsystem.pl



Technische Details:

1. Edelstahl -Handlauf und -Pfosten aus Vierkantrohr 50x50mm, geschliffen,
2. Höhe 1000 mm,
3. Füllung mit 3 Querstäben à 15mm,
4. Fußplatten unten am Ende von Pfosten
5. Befestigung von oben.

Fertigungszeit 3-5 Wochen

Vormontage des Handlaufs, der Pfosten und Füßen erfolgt bereits im Werk.

Aufgesetzt in geschweisster Ausführung.