



Limanowskiego 6/21, 30-534 Krakow



+48 515 322608, +48 606 363000



info@gmlsystem.pl



www.gmlsystem.pl

Edelstahl-Relinggeländer mit Drahtseil für Terrassen (Produkt LCH-G-ESTL-2-E)

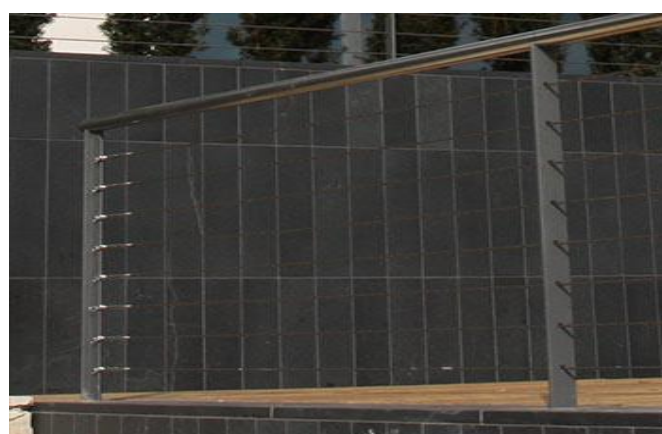
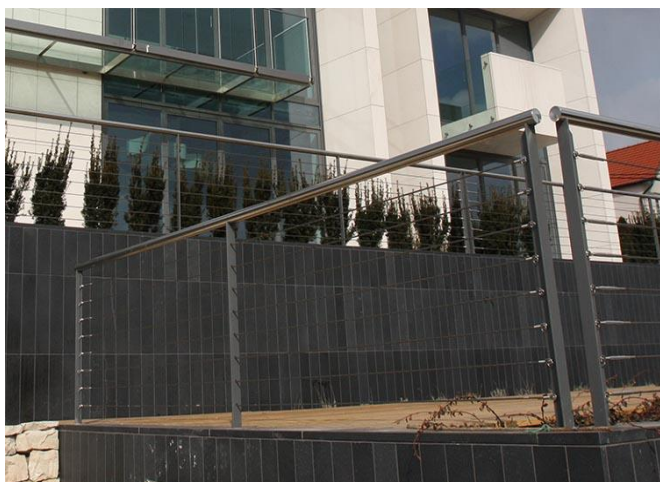
Seilgeländer mit Handlauf und Drahtseil aus geschliffenem Edelstahl. Seilspanner (Spannschrauben) in Edelstahl.

Pfosten aus verzinktem Stahl, pulverbeschichtet.

Handlauf, Drahtseil und Zubehör aus V2A- oder V4A-Edelstahl.

Römische Schrauben (Spannschrauben) in Edelstahl.

Beispielprojekt



GML System

Stahl- und Glas-Konstruktionen



Limanowskiego 6/21, 30-534 Krakow



+48 515 322608, +48 606 363000



info@gmlsystem.pl



www.gmlsystem.pl



Technische Details:

1. Edelstahl -Handlauf aus Rohr \varnothing 42 mm, poliert,
2. Pfosten aus L-Profil 40x40x6mm,



Limanowskiego 6/21, 30-534 Krakow



+48 515 322608, +48 606 363000



info@gmlsystem.pl



www.gmlsystem.pl

3. Höhe 1000 mm,
4. Füllung mit horizontalem Drahtseil 6mm 8 Stk,
5. Römische Schrauben (Spannschrauben),
6. Flansch, Abdeckrosette

Befestigung von oben.

Fertigungszeit 3-5 Wochen

Aufgesetzt in geschweisster Ausführung.

Sämtliche Zubehör und Kleinteile wie z.B. Abdeckrosetten, Flansche, Pfosten- und Handlaufhalter, sind in V2A- oder V4A-Edelstahl und kommen aus eigener Fertigung.