

GML System

Stahl- und Glas-Konstruktionen



Limanowskiego 6/21, 30-534 Krakow



+48 515 322608, +48 606 363000



info@gmlsystem.pl

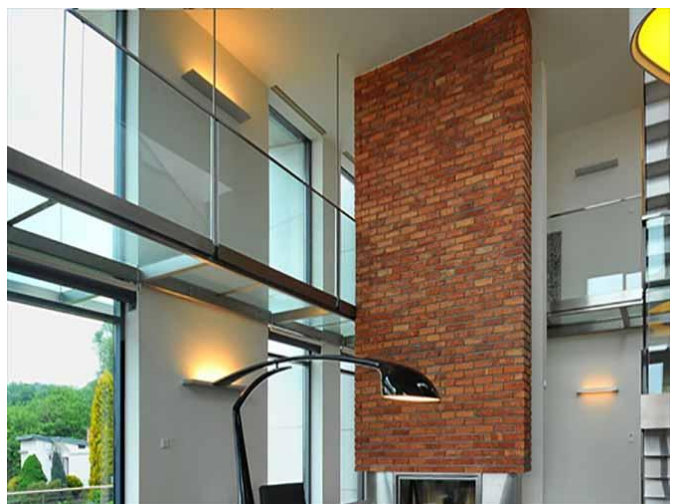
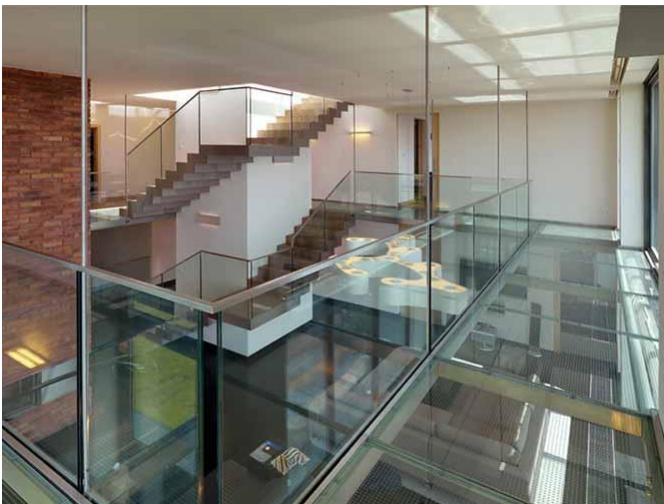


www.gmlsystem.de

Mezzanine mit Tragkonstruktion aus Edelstahl mit Ganzglasgeländer (Produkt LCH-B-ESTAH-1-G)

Mezzanine mit Tragkonstruktion aus Edelstahl, Glasboden und Ganzglasgeländer mit Edelstahlhandlauf.

Beispielprojekt





Limanowskiego 6/21, 30-534 Krakow



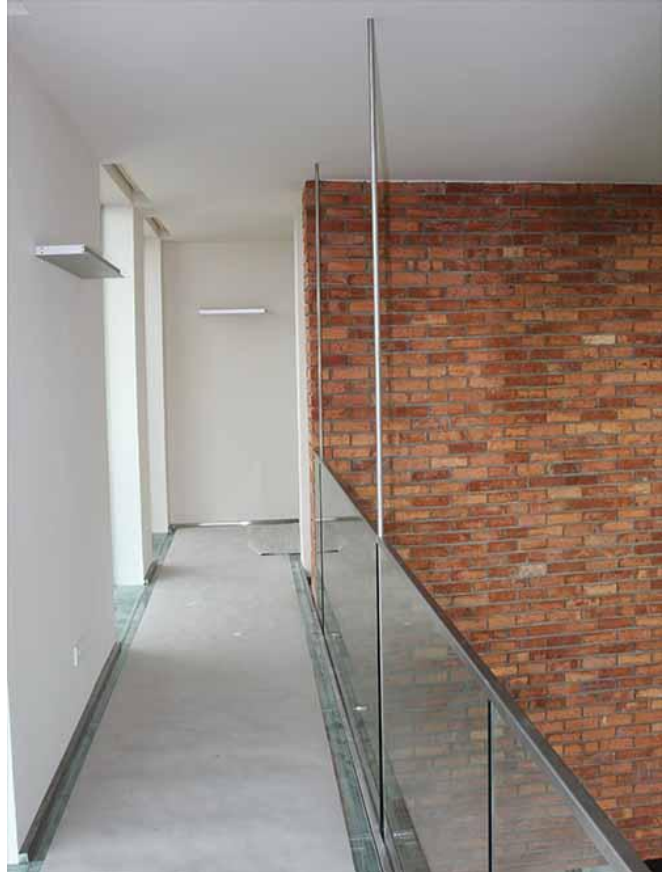
+48 515 322608, +48 606 363000



info@gmlsystem.pl



www.gmlsystem.de



Technische Details:

1. Aufbau: Tragkonstruktion bestehend aus Rahmen gebaut aus Edelstahlprofilen aufgehängt an der Decke mit Zugstäben aus Edelstahl, Boden aus gehärtetem Glas,
2. Geländer: Ganzglasgeländer, Befestigung von Glastafeln mit Edelstahl-Bodenprofil mit Blende zur vorgesezten Montage.